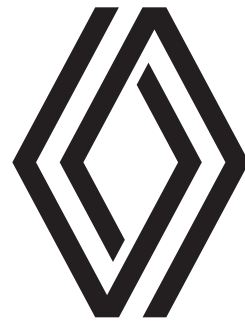


RENAULT KANGOO



continúa tu experiencia con Renault Kangoo en www.renault.com.co

La información contenida en este catálogo corresponde a vehículos modelo 2022. Garantía de fábrica: Renault le ofrece una amplia garantía de 2 años (contados a partir de la entrega del vehículo a su primer propietario) o 50.000 km (lo primero que ocurra). Renault Asistencia: El cliente puede solicitar el servicio de grúa en caso de una avería inmovilizante o de un accidente a la línea Renault Asistencia 01 8000 519 333, opción 1; a nivel nacional. Este servicio es gratuito durante el período de garantía de fábrica. Consulte las condiciones de este servicio en el Manual de Garantía de su vehículo. Promesa de suministro de repuestos por el término establecido en la ley. Garantía de la reparación y repuestos: 1 año. Revisiones de mantenimiento cada 10.000 km o 1 año (lo primero que ocurra). La presente publicación ha sido diseñada para que su contenido sea exacto y esté actualizado en su fecha de impresión. Dentro de su política de mejora continua de los productos, Renault se reserva en todo momento el derecho de realizar modificaciones en las especificaciones, en los vehículos y accesorios descritos y representados. Dichas modificaciones se notificarán a los concesionarios Renault en la mayor brevedad posible. Por favor, verifique en su concesionario más cercano las especificaciones vigentes para el momento. Este catálogo aplica únicamente para la República de Colombia. Debido a las limitaciones de las técnicas de impresión, los colores reproducidos en el presente documento pueden diferir ligeramente de los colores reales de pintura o de materiales de equipamiento interior. La reproducción bajo cualquier forma o por cualquier medio de toda o parte de la presente publicación está prohibida sin la previa autorización por escrito de Renault. Renault Kangoo en: www.renault.com.co.

vehículo corresponde a Renault Kangoo modelo 2022.

Renault recomienda 

   renault.com.co



lo esencial



segura

versátil

práctica

**moderna
y tecnológica**

**bajos costos
de utilización**



versátil

Capaz de adaptarse con facilidad y rapidez a diversas funciones. Diseño simple, con dimensiones ideales que facilitarán la carga y descarga. Grandes paragolpes que protegen la carrocería y las ópticas. Configuración aerodinámica estudiada tanto para optimizar el consumo como para responder en condiciones climáticas adversas.

funcional

Diseñada y organizada para atender sobre todo a la facilidad, utilidad y comodidad de tu empresa. Detalles pensados en la experiencia de manejo: espejos retrovisores de mayor tamaño y visibilidad, proyectores de luz con ajuste de altura desde el interior para no encandilar con el vehículo cargado y la exclusiva estética que presenta la nueva identidad Renault.

Fotos de referencia.
Equipamientos varían según versión.





conducir

1. Transportar algo de una parte a otra.
2. Guiar o dirigir un negocio.

Comodidad y control desde el momento que te instales: aire acondicionado con filtro de polen, indicador de cambio de marcha y modo de conducción Eco Mode que permite mantener reducido el uso del combustible.

transportar

Cargar algo de un lugar a otro.

Espacio para carga optimizado al máximo. Capacidad de carga de 3.3 m³. Fácil acceso con funcionalidad asegurada: puertas traseras 1/3 - 2/3 con ángulo de apertura de 90° a 180° y amplia puerta lateral corrediza.

Fotos de referencia.
Equipamientos varían según versión.





control

Tablero o panel completamente renovado.

Aire acondicionado para mayor confort.

Mayor ahorro en costo de utilización: el Eco-Mode permitirá mantener un reducido consumo de combustible, colaborando en la protección del medio ambiente.

motorización

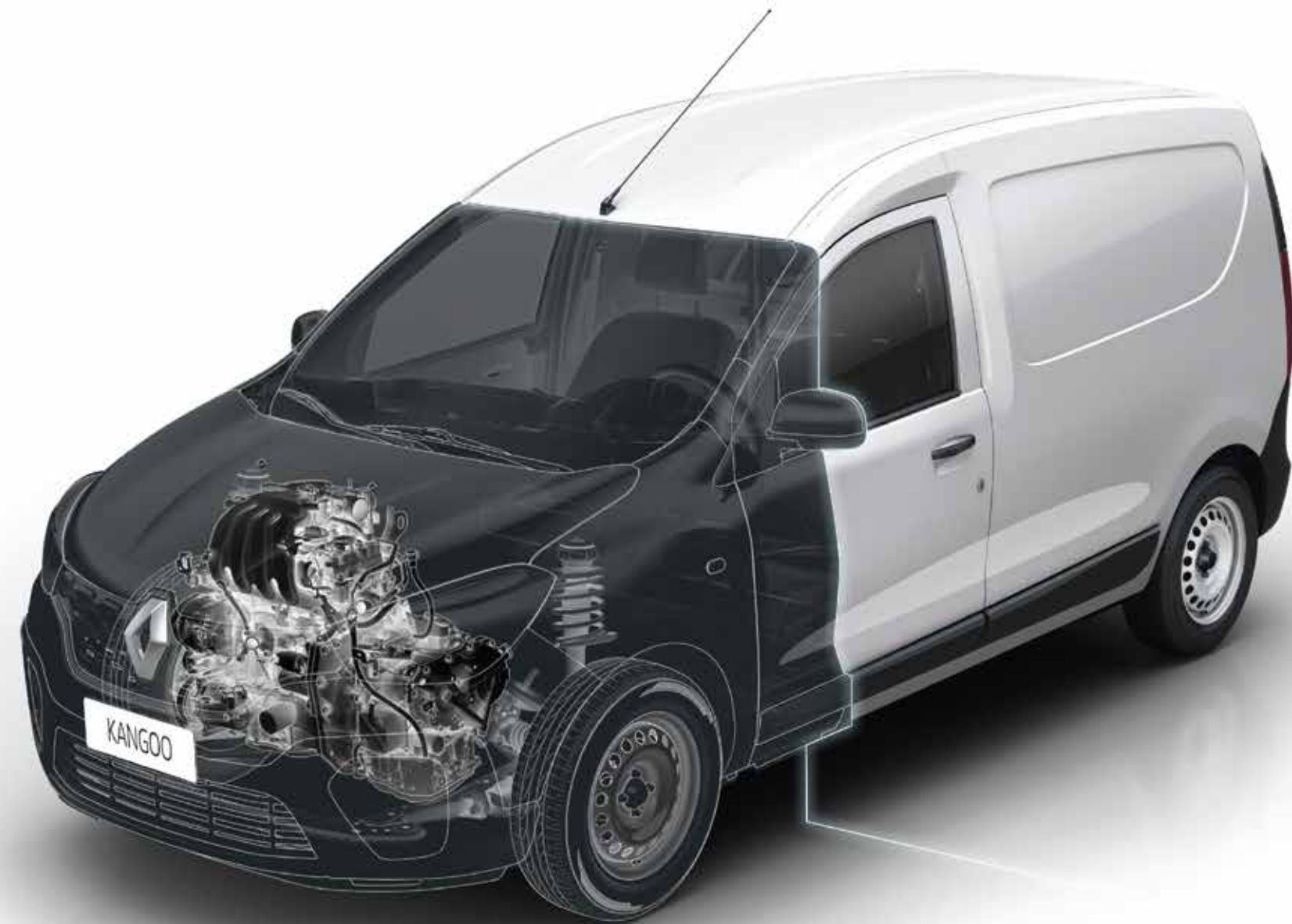
Nuevo motor de última generación, más potente, más liviano, con más de 20 componentes nuevos desarrollados especialmente. Excelente relación consumo/potencia. Menor emisión de CO₂.

1.6 L, consumo (ciclo combinado ruta/ciudad) 7.6 L cada 100 km, capacidad del tanque de combustible 50 L, autonomía 658 km, potencia 115 Hp a 5500 rpm., torque máximo 156 Nm a 4000 rpm.

Fotos de referencia.

Equipamientos varían según versión.

*La relación de consumo varía dependiendo de factores tales como los sistemas en uso durante el trayecto, las condiciones climáticas, el estilo de conducción, entre otros.





PRO+

Renault Pro+ es una marca experta creada especialmente para ofrecer un tratamiento personalizado y soluciones a la medida de nuestros clientes profesionales.

Kangoo se presenta como una solución ideal para el desarrollo de cualquier actividad profesional, incluso aquellas que requieran un vehículo con adaptaciones específicas.

Fotos de referencia.
Equipamientos varían según versión.



seguridad

Un completo menú de seguridad desarrollado especialmente para proteger a los ocupantes y la carga transportada. Airbags frontales delanteros, aviso de cinturón de seguridad sin colocar para el conductor, controles electrónicos de estabilidad y tracción, asistencias de arranque en pendiente y al frenado de urgencia, frenos con ABS y tercera luz de stop; se complementan con un diseño aerodinámico que asegura la estabilidad más el robusto eje trasero que se adapta a cualquier camino.

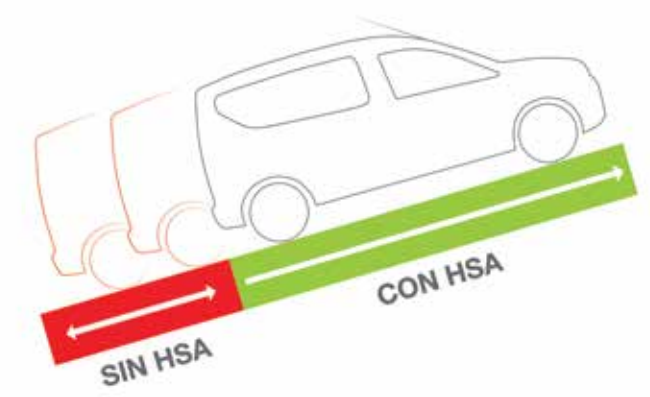
Fotos de referencia.
Equipamientos varían según versión.



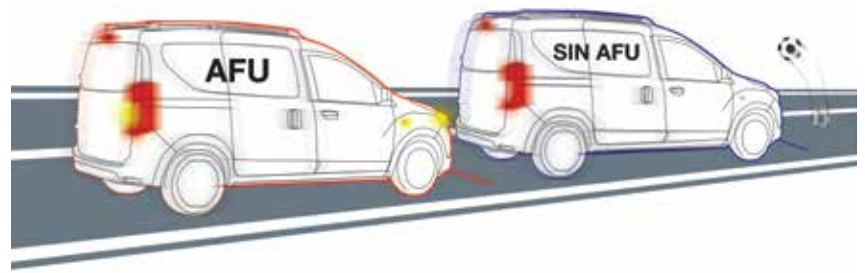
ESP
Control de estabilidad electrónico que ayuda a maniobrar y mantener el control del vehículo en situaciones críticas de pérdida de adherencia o desvío de la trayectoria deseada.



ABS y EBD
La función ABS se activa ante una frenada brusca, evitando que el auto bloquee sus ruedas y pierda el control. Distribución Electrónica de la Fuerza de Frenado (EBD) que distribuye la fuerza de frenado aplicada en cada neumático según las condiciones de carga del vehículo.

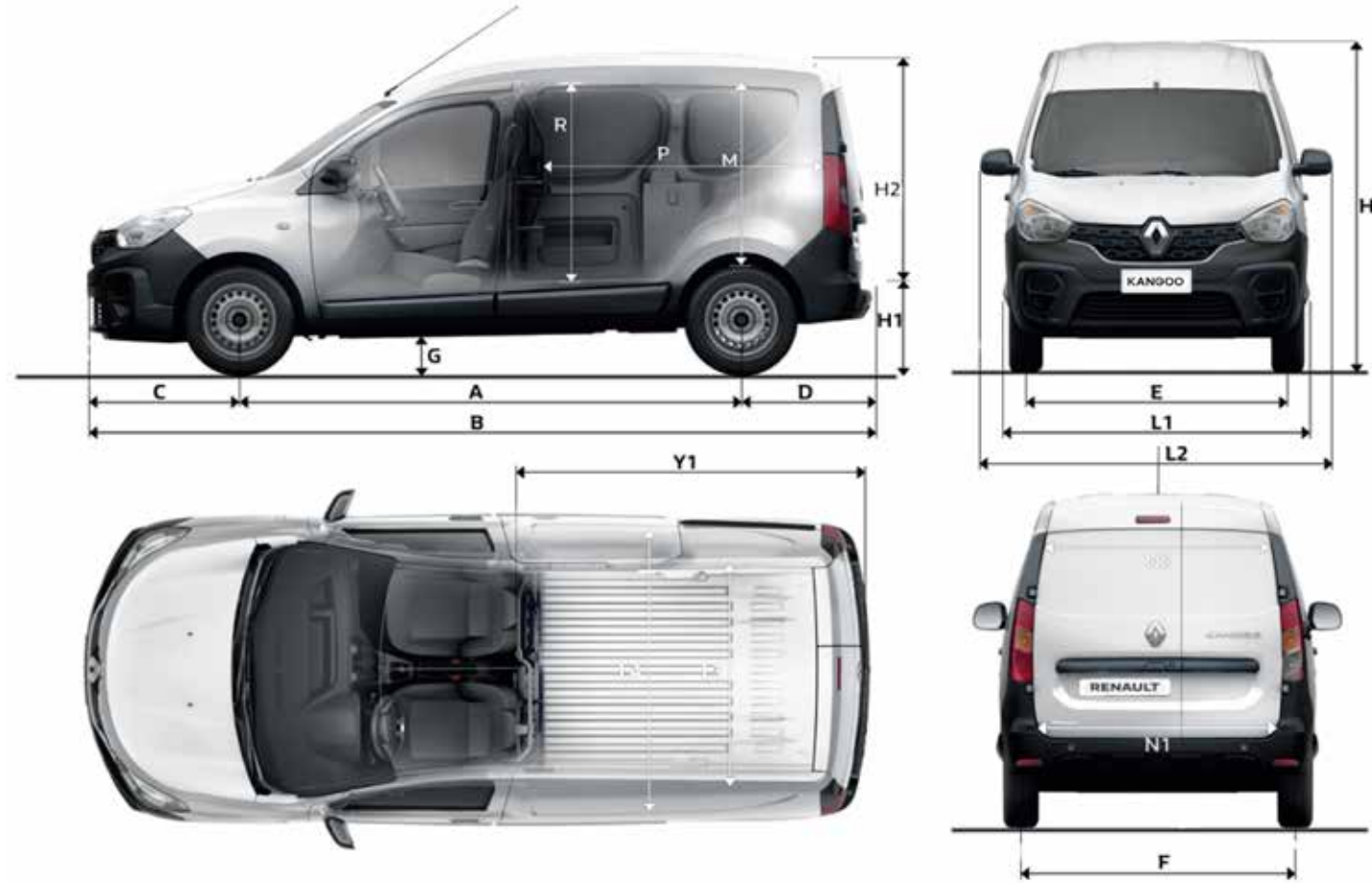


HSA
Asistente de arranque en pendiente, inmoviliza al vehículo por 3 segundos para facilitar el arranque en subidas.



AFU
Asistencia al Frenado de Urgencia. Al detectar una frenada brusca aplica la máxima presión de frenado y enciende las luces de emergencia automáticamente.

dimensiones



Dimensiones (mm)	Express 1.6
L1 Ancho	1.767
H Alto	1.804
B Largo	4.363
A Distancia entre ejes	2.810
Altura al piso	186

Fotos de referencia.
Equipamientos varían según versión.

equipamientos



Express

Exterior

- Rines de acero 15".
- Neumáticos 185/65 R15.
- Puerta lateral corrediza.
- Puertas traseras asimétricas con apertura 90°/180°.
- DRL.

Interior

- Anillos de amarre de carga x 12.
- Parasoles con bolsillo.
- Partición tubular.

Tecnología y confort

- Aire acondicionado con filtro de polen.
- Toma de 12 V.
- Pre-Instalación para radio.
- Cierre centralizado de puertas con mando a distancia.
- Elevavidrios delanteros con comando eléctrico.

Fotos de referencia.
Equipamientos varían según versión.

Seguridad

- Airbags frontales delanteros.
- Alarma de luces encendidas.
- Asistencia de Arranque en Pendiente (HSA).
- Asistencia al Frenado de Urgencia (AFU).
- Aviso de cinturón de seguridad sin colocar para el conductor.
- Cinturones de seguridad delanteros ajustables en altura con limitador de esfuerzo.
- Control Electrónico de Estabilidad (ESP).
- Control de Tracción (TRC).
- Desconexión del airbag del pasajero.
- Distribuidor Electrónico de la Fuerza de Frenado (EBD).
- Frenos con ABS.
- Tercera luz de stop.
- Rueda de auxilio 185/65 R15 gris.



Rin de acero 15"

ficha técnica

Motor	1.6 16 v HRI6 102 g2
Cilindrada [cm3]	1598
Diámetro x carrera	78 x 83.6
Cantidad de cilindros / válvulas	4/16
Potencia máxima [Hp @ rpm]	115 @ 5500
Torque máximo [Nm @ rpm]	156 @ 4000
Tipo de inyección	Indirecta multipunto
Tracción	Delantera
Norma de emisión de gases	Euro 5
Distribución	Cadena
Combustible	Gasolina

Dimensiones y capacidades	
Largo [mm]	4363
Ancho sin espejos [mm]	1767/2004
Alto [mm]	1804
Distancia entre ejes [mm]	2810
Carga útil (kg)	750
Peso en orden de marcha (kg)	1150
Peso bruto total (kg)	1900
Peso máximo remolque sin freno / con freno (kg)	610/1200
Capacidad del tanque de combustible (L)	50

Dirección	
Dirección asistida	Con asistencia electrohidráulica

Transmisión	
Tipo	Manual de 5 velocidades
Indicador de pasaje de marcha (GSI)	▪
Modo de conducción ecológica (ECO MODE)	▪

Suspensión	
Delantera	Tipo Mc Pherson con resortes helicoidales, amortiguadores hidráulicos presurizados con N2 con freno hidráulico y barra estabilizadora.
Trasera	Eje semirrígido con resortes helicoidales progresivos, amortiguadores tubulares telescópicos hidráulicos presurizados con N2.

Frenos	
Delanteros	Discos ventilados de 280 mm de diámetro
Traseros	Tambor de 229.5 mm de diámetro

Exterior	
Rin	15" Acero
Llantas	185/65 R15
Llanta de Repuesto	185/65 R15 gris
DRL	▪
Puertas laterales corredizas	1
Puertas traseras asimétricas con apertura 90° / 180°	▪

Interior	
Anillos de amarre de carga	12
Parasoles con bolsillo	▪
Partición	Tubular

ficha técnica

Express 1.6	
Tecnología y confort	
Aire acondicionado con filtro de polen	▪
Cierre centralizado de puertas con mando a distancia	▪
Espejos retrovisores manuales	▪
Elevavidrios delanteros con comando eléctrico	▪
Sistema multimedia	
Pre-equipamiento radio	▪
Tomas de 12 V	1

Seguridad	
Airbags frontales delanteros	▪
Alarma de luces encendidas	▪
Asistencia de arranque en pendiente (HSA)	▪
Asistencia a Frenado de Urgencia (AFU)	▪
Aviso de cinturón de seguridad sin colocar para el conductor	▪
Cinturones de seguridad delanteros ajustables en altura con limitador de esfuerzo	▪
Control Electrónico de Estabilidad (ESP)	▪
Control de Tracción (TRC)	▪
Desconexión del airbag del pasajero	▪
Frenos con ABS y Distribución Electrónica de la Fuerza de Frenado (EBD)	▪
Tercera luz de stop	▪
Encendido automático de luces de emergencia en caso de frenada brusca	▪
Alerta de colisión frontal	
Frenado Autónomo de Emergencia	

Volumen (m³)	
Configuración 2 asientos	3.3

Dimensiones (mm)		
A	Distancia entre ejes	2810
B	Largo total	4363
C	Voladizo delantero	822
D	Voladizo trasero	731
E	Trocha delantera	1490
F	Trocha trasera	1498
G	Distancia al suelo del vehículo vacío	186
H	Altura del vehículo vacío	1804
H1	Altura a la base de la puerta trasera	551
H2	Altura máxima de la puerta trasera	1098
L1/L2	Ancho total sin/con retrovisores	1767/2004
L3	Ancho interior entre cubrerruedas	1170
L4	Ancho máximo de carga	1441
M	Altura máxima de carga	1233
N1	Ancho de la apertura de la puerta trasera (base parte interior)	1172
N2	Ancho de la apertura de la puerta trasera (a 1 m del suelo de carga)	1170
P	Ancho de la apertura de la puerta lateral corrediza	717
R	Altura de la apertura de la puerta lateral corrediza	1046
Y1	Longitud de carga máxima con partición tubular	1866

accesorios

Exterior

Deflector de aire.
Exploradoras.
Guardabarros delanteros o traseros.
Cinta reflectiva reglamentaria.

Interior

Tapete delantero textil.
Tapete baúl.
Tapete goma.
Guantera central.
Consola central.

Transporte - Protección

Rack de techo.
Barras de techo transversales.
Pito de reversa.
Alarma Plug & Play.
Sensor de reversa sonoro.
Pernos de seguridad.
Seguro repuesto.
Tiro de arrastre.
Cable tiro de arrastre.
Sensor presion llantas.
Sensor de punto ciego BSW.

Multimedia

Cargador para celular inalámbrico.
Radio 1Din DUAL.
Soporte smartphone magnético.
Soporte smartphone carga inalámbrica.
Puerto USB X2.

Fotos de referencia.
Equipamientos varían según versión.
*Accesorios y servicios se venden por separado.



servicios*

Contrato de Mantenimiento

Este es un producto que le permite al cliente contratar anticipadamente el Plan Único de Mantenimiento Renault, por un número determinado de revisiones.

- Contrato por 1 año o 10.000 km, lo primero que ocurra. (Cubre el primer mantenimiento).
- Contrato por 2 años o 20.000 km, lo primero que ocurra. (Cubre los dos primeros mantenimientos).
- Contrato por 3 años o 30.000 km, lo primero que ocurra. (Cubre los tres primeros mantenimientos).

Si el cliente lo desea pueda contratar anticipadamente el mantenimiento de forma individual para su vehículo. Este producto tiene varios beneficios:

- Pago de un precio fijo durante la vigencia. Por lo tanto, el cliente no tendrá que incurrir en pagos futuros adicionales por la operación de mantenimiento.
- El contrato de mantenimiento queda asociado al vehículo y no al cliente, por lo tanto en dado caso de que el cliente venda el vehículo, el nuevo propietario podrá hacer efectivo el beneficio de no haberse redimido.
- El cliente tiene la posibilidad de realizar el mantenimiento de su vehículo en cualquiera de los talleres autorizados Renault a nivel nacional.

Garantía Extendida

Este producto y/o servicio ofrece la ampliación de la garantía original de fábrica, brindándole al vehículo una protección por mayor tiempo y kilometraje ante eventuales fallas mecánicas y/o eléctricas.

- Garantía extendida por 1 año o 50.000 km, lo primero que ocurra.
- Garantía extendida por 3 años o 100.000 km, lo primero que ocurra.

Renault Seguro

Al adquirir el Renault Kangoo, el cliente podrá adquirir la póliza Renault Seguro de automóvil exclusivamente diseñada para vehículos Renault "cero kilómetros" y adquiridos en la Red de concesionarios Renault a nivel nacional. Con Renault Seguro, Kangoo podrá acceder a valores agregados en: primas, coberturas, asistencias, talleres, repuestos y servicio posventa.

Confiabilidad y garantía

La garantía con la que cuenta nuestro Renault Kangoo:

Carrocería 2 años o 50.000 km
Asistencia** 2 años o 50.000 km

Adicional, los vehículos cuentan con una garantía contra defectos de pintura por un periodo de 3 años y corrosión de 6 años. (*) El primero de ambos términos que se cumpla. (**). En caso de ser necesario, el cliente puede llamar gratuitamente a la Línea RENAULT para solicitar el servicio de grúa con el fin de trasladar su vehículo al taller más cercano, o para obtener información complementaria sobre las condiciones del servicio. Este servicio de grúa no tiene costo cuando el vehículo se encuentre dentro de la vigencia de garantía.

ANTE UN COMPROMISO NO CUMPLIDO, ¡AVÍSANOS!

El servicio de atención al cliente Renault pone a tu disposición diferentes medios para que te comuniques con nosotros:

- Línea gratuita: 018000 519 333
- Email: servicioalcliente@renault.com
- www.renault.com.co

REGISTRADO
SUPERINTENDENCIA FINANCIERA
DE COLOMBIA

PLAN ROMBO
RENAULT

MY RENAULT
BY COMUNIDAD RENAULT

RCI COLOMBIA
COMPAÑÍA DE FINANCIAMIENTO

RENAULT
seguro